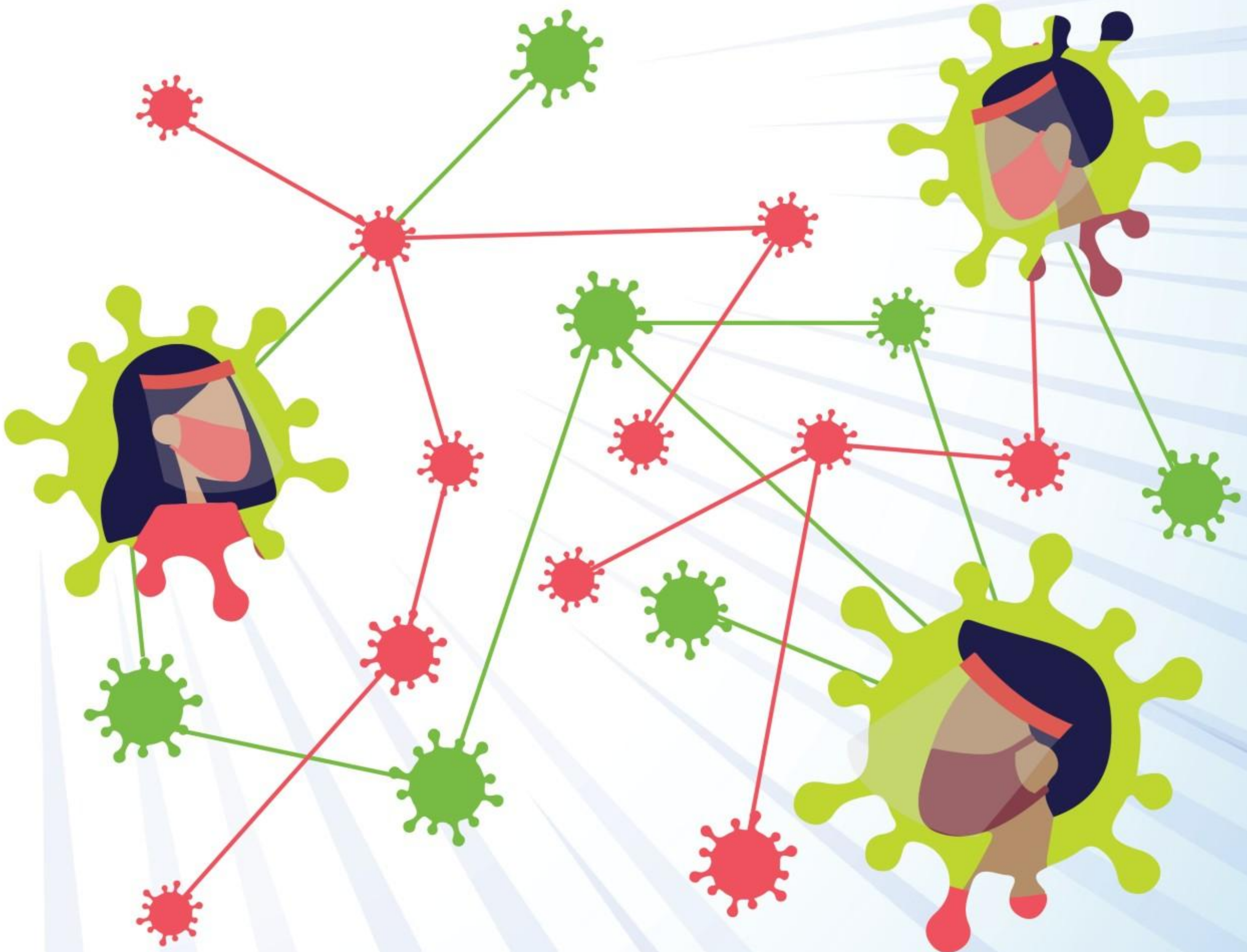




**USAID**

# COVID-19 HOME CARE GUIDE

## PART 2: CONTACT TRACING



# MAGING TAPAT SA INYONG CONTACT TRACING TEAMS!

Matatalo natin ang COVID-19 kung alam natin kung nasaan ito. Tulungan natin ang mga contact tracers na alamin kung sino at saan ang posibleng apektado ng COVID-19.

Kailangang i-monitor ang sinumang maaaring na-expose sa COVID-19 para mapigilan ang patuloy na pagkalat ng virus.

## PAANO GINAGAWA ANG CONTACT TRACING?



**Sa pagsabi ng totoo, kapwa mo, protektado.**

I-report sa mga contact tracers ang kasalukuyan mong kalagayan, mga posibleng close contact, at mga lugar na binisita sa mga nakaraang araw.



**Sa pamamagitan ng testing, safety ng komunidad mo ay sigurado.**

Malaking tulong ang resulta ng test para siguruhin na wala tayong COVID-19 at safe sa infection ang ating mga close contacts.



**Sa pag-iwas sa tao, mapipigilan ang pagkalat ng COVID-19.**

Kung tayo ay kabilang sa close contacts, dapat tayong mag-quarantine sa loob ng 14 days kahit walang sintomas.

# KAKAMPI NATIN ANG CONTACT TRACERS KONTRA COVID-19

## Hindi kailangang kabahan, kaibigan.

Makinig sa payo ng mga contact tracers. Sa pamamagitan ng pakikipagtulungan, mananatiling protektado ang ating komunidad sa COVID-19.

## Gawin natin ang parte natin.

I-report ang mga close contacts sa nakaraang 5 araw. Sabihin ang iyong totoong kalagayan sa mga contact tracers. Patuloy na sundin ang mga alituntunin para maiwasan ang COVID-19.



## PAANO KUNG PINUNTAHAN NG CONTACT TRACER ANG AKING KAPITBAHAY?

Irespeto at tulungan ang ating kapwa. Hindi laging COVID-positive ang isang close contact. Kapag pinuntahan ng contact tracer ang iyong kapitbahay, huwag matakot. Huwag manood, lumabas, at kumuha ng litrato. Huwag maki-tsismis at maniwala sa tsismis.

# MAGPA-TEST KUNG IKAW AY ISANG CLOSE CONTACT:

- May interaksyon sa taong may COVID-19 sa lapit na isang metro ng higit sa 15 minuto
- May direktang pisikal na interaksyon sa taong probable o confirmed na may COVID-19
- May interaksyon sa taong may COVID-19 nang walang suot na protective equipment

Ipagbigay alam sa BHERT (Barangay Health Emergency Response Team) kung ikaw ay isang close contact. Ito ay upang malaman ang susunod na mga hakbang:

- COVID-19 testing
- Referral sa isang TTMF (temporary treatment and monitoring facility) o ospital, kung kinakailangan



## ANONG TEST ANG MAAARING GAMITIN?

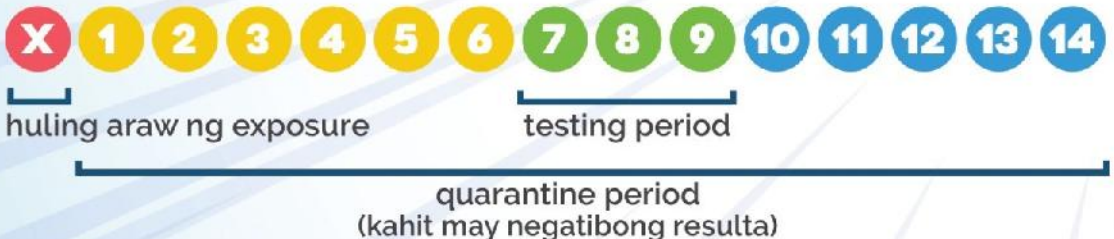


**RT-PCR**  
Pinaka-mainam na test



**ANTIGEN**  
Para sa mga tukoy na lugar na may mataas na kaso ng COVID-19 kung saan kulang ang RT-PCR

## KELAN DAPAT MAGPATEST?



### QUARANTINE

### ISOLATION

<b>Para kanino?</b>	Mga close contact na walang sintomas	Mga may sintomas o kumpirmadong may COVID-19
<b>Para saan?</b>	Upang i-monitor ang iyong kalagayan	Upang maiwasan ang paghawa sa iba